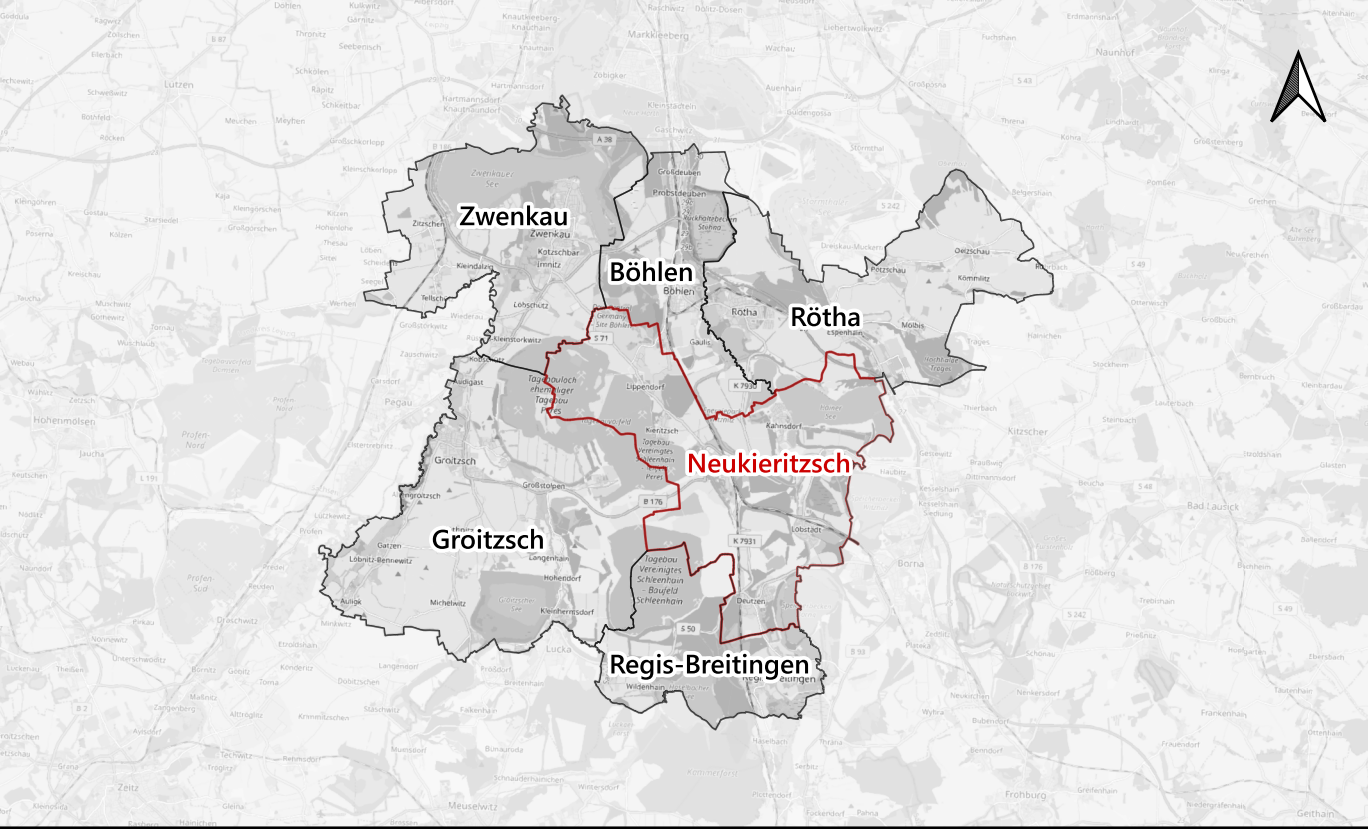
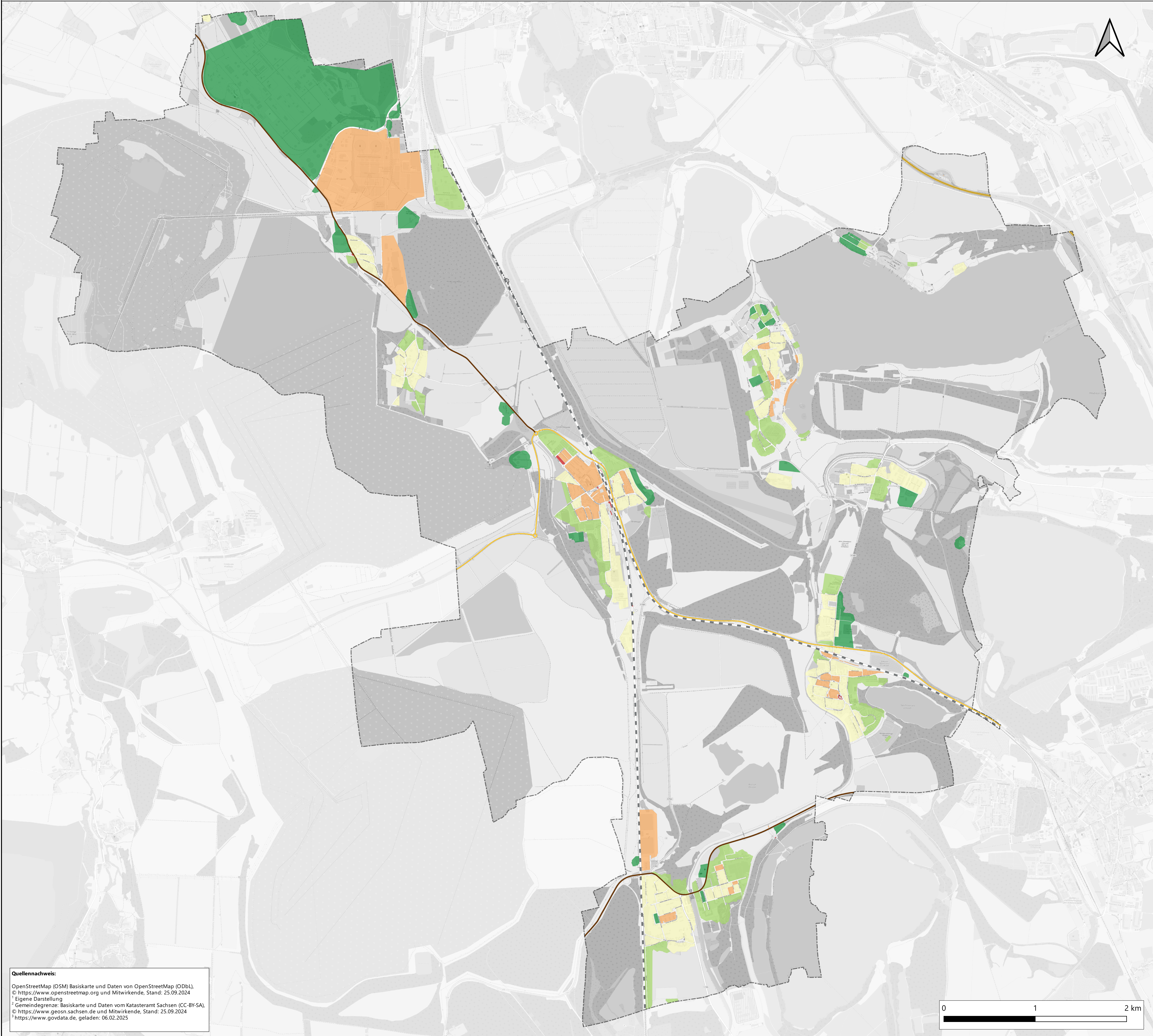


- Bestandsanalyse
- Wärmebedarfsdichte [MWh/(ha*a)] ¹
- <70
 - 70-175
 - 175-415
 - 415-1050
 - > 1050

- Sonstige Planzeichen
- A 72 ³
 - Bundesstraßen ³
 - Staatsstraßen ³
 - DB-Streckennetz ³
 - Gemeindegrenze ²



Vorhaben		Interkommunale Wärmeplanung für die Städte und Gemeinden Böhlen, Groitzsch, Neukieritzsch, Regis-Breitingen, Rötha und Zwenkau	
Darstellung		Neukieritzsch Bestandsanalyse – Wärmebedarfsdichte	
Lagebezug:	ETRS89 Zone 33		Stadt Böhlen Karl-Marx-Straße 5 4564 Böhlen
Höhenbezug:			
Landkreis:	Leipzig		
Kommune:	Neukieritzsch		
Gemarkung:	.		
Flur:	.		
Datum:	21.05.2025	Auftragnehmer 	mellon Gesellschaft für nachhaltige Infrastruktur mbH Humboldtstraße 15 04105 Leipzig Fon 0341 - 30823620 Mail: info@mellon-gesellschaft.de www.mellon-gesellschaft.de
Maßstab:	1:20.000		
Plan-Nr.:	1		
Blatt:	1 von 4		



Quellennachweis:
OpenStreetMap (OSM) Basiskarte und Daten von OpenStreetMap (ODbL),
© <https://www.openstreetmap.org> und Mitwirkende, Stand: 25.09.2024
¹ Eigene Darstellung
² Gemeindegrenze: Basiskarte und Daten vom Katasteramt Sachsen (CC-BY-SA),
© <https://www.geosn.sachsen.de> und Mitwirkende, Stand: 25.09.2024
³ <https://www.govdata.de>, geladen: 06.02.2025

